

Dual-life renovation project

Kobuchizawa.Colour
Interior Design + Life Style

one
craft
HOME
KIMURA KOMUTEN
YATSUGATAKE

DUAL-LIFE
YATSUGATAKE

リゾート拠点での生活を彩る、リノベーションプロジェクト。
英国で20年以上インテリアデザイナーとして活躍し、
北杜市小淵沢の自然に取り憑かれ日本に舞い戻ってきた
植木一仁氏率いる「Kobuchizawa.Colour」、八ヶ岳の気候を知り尽くした
若き大工集団「木村工務店」、そしてデュアルライフがコラボレーションし、
八ヶ岳の自然と本場英国の掛け合せによる
独自の世界観でお客様とともにリノベーション住宅を創造していきます。

Collaborated by Kobuchizawa.Colour/ one craft HOME



八ヶ岳南麓の好立地に佇むビンテージ別荘に、本場ヨーロッパの材や塗料を使用しデュアルライフにふさわしい建築物を創造するプロジェクト。さあ、新しいライフスタイルを一緒に創りませんか。

Kobuchizawa.Colour
Interior Design + Life Style

「Kobuchizawa.Colour」代表
植木 一仁



1992年から2016年まで24年間イギリス在住。。Central Saint MartinsとChelsea College of Art & Designを卒業しBA Fine Art Mediaを取得後、MUJI Europe Ltd, Selfridges & Co, Harrods Ltdを経て2007年に英国ドーセット州発祥、装飾専門の壁紙と塗料のメーカーFarrow & Ball Ltdからショールームマネジャー兼カラーコンサルタントとして着任。数々のリノベーションプロジェクトを手掛け、高級インテリア塗料と壁紙の世界で活躍。Farrow & Ballのカラースペシャリストとして日本での市場開拓プロジェクトにも関わり、講師として日本の総代理店に訪れカラーセミナーを行う。2016年1月に日本へ帰国。2018年4月Kobuchizawa.Colourを開業し、山梨県を中心とする別荘やホテルなどの宿泊施設、商業施設や個人邸のインテリアリノベーションプロジェクトに携わる。



木村幸雄
木村工務店株式会社
代表取締役

八ヶ岳に生まれ育ち16歳で建築の世界へ、9年の修業を経た後に木村工務店を設立。新築工事・リフォーム工事・店舗工事・土木工事・オーダー家具などを手掛け、ハウスメーカーの大工工事にも携わる。10年を区切りに2018年に法人を設立、八ヶ岳でのより良い暮らしを考えお客様にとってのonly oneを提供できる楽しい建築屋を目指す。

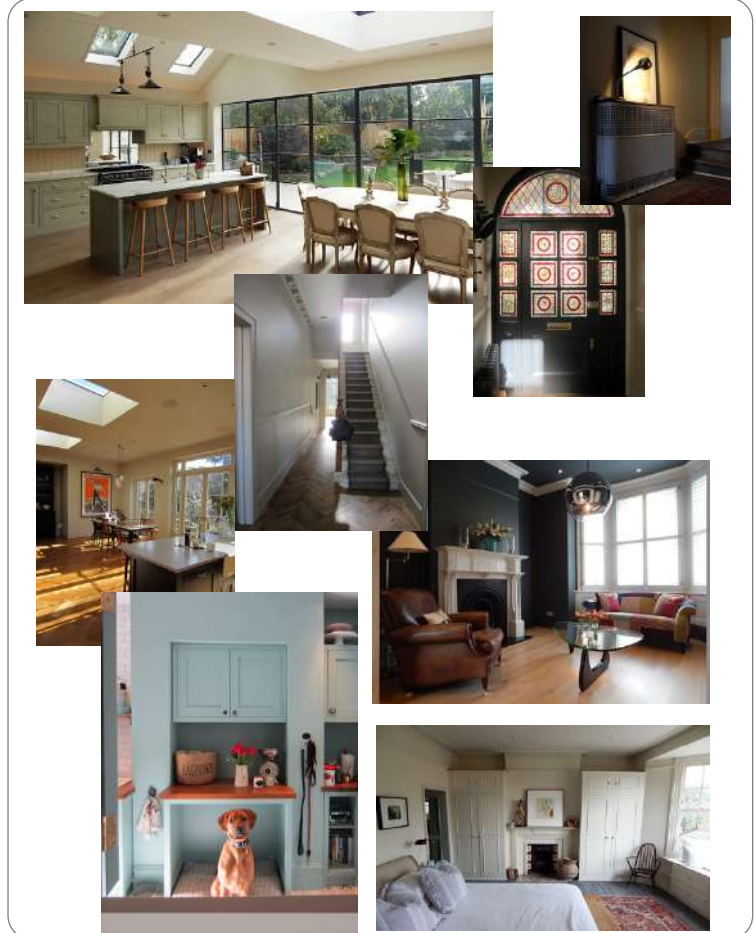


黒田大
Masaru Kuroda
株式会社デュアルライフ代表取締役。東京で約30年広告業界に従事した後2019年、2地域居住特化型ライフサポート企業を山梨県北杜市で起業。「リゾート不動産のセレクトショップ」として、地域活性と課題解決を含めた事業を行いながら、日本全国へのオートバイ旅を続ける。

◆プロジェクトの進め方：



◆英国での実績例 (Kobuchizawa.Colour)：



・当プロジェクトは基本的に、中古物件のご購入とリノベーションがセットになったサービスとなります。
・ご所有の物件に関するリノベーションのご相談も承ります。ご相談ください

■ 問合せ 株式会社デュアルライフ 山梨県北杜市大泉町西井出8240-680
0551-30-7682 / info@dual-life.co.jp